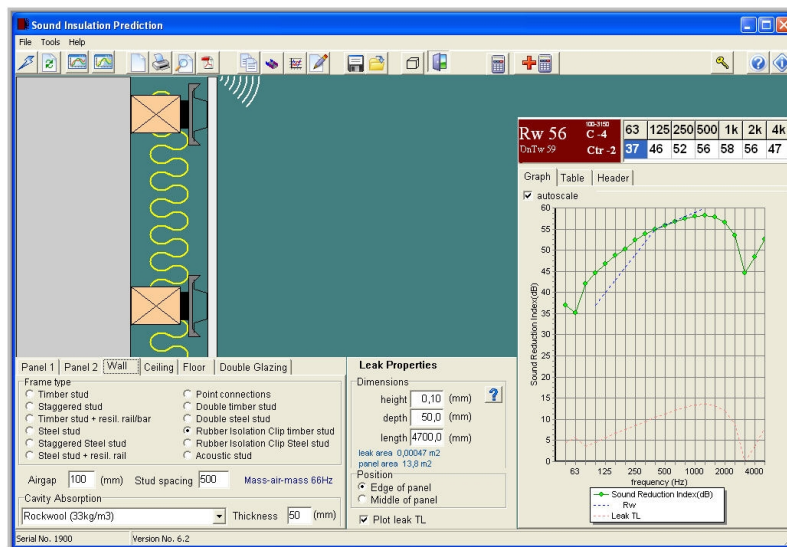
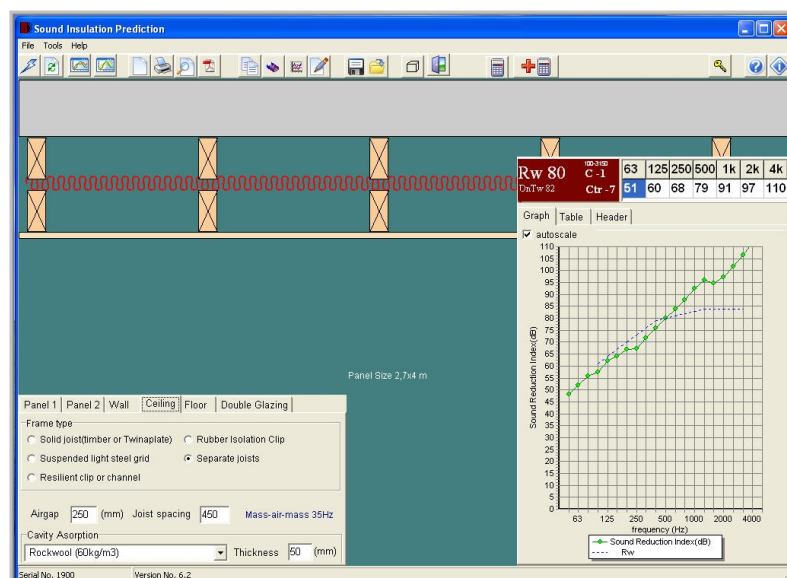


Insul – Marshall Day Acoustic

Insul v.6.2 je programski paket za proračun zvučne izolacije konstrukcija u građevinarstvu, razvijen od strane Marshall Day Acoustics, 156 Vincent St, PO Box 5811, Auckland. Koristi se kod proračuna zvučne izolacije zidova, stropova, podova, prozora, te raznih obloga koje se postavljaju na osnovnu konstrukciju. Izračunom se predviđa indeks zvučne izolacije R_w po tercnim ili oktavnim pojasevima.



Pri izračunu indeksa zvučne izolacije, korisnik može odabrati preko četrdeset raznih materijala za obje od strane modelirane konstrukcije, dvanaest tipova unutarnjih izvedbi zidne konstrukcije s podesivim dimenzijama i odabirom materijala ispunje, pet tipova unutarnjih izvedbi stropne konstrukcije s podesivim dimenzijama i odabirom materijala ispunje, preko četrdeset tipova podnih obloga s mogućnošću izbora izvedbe svih nabrojanih konstrukcija zidova i stropova kao podloge poda, te detalje izvedbe dvostrukih ili trostrukih staklenih stijena.



Nabrojane opcije pokrivaju gotovo svaku zidnu, stropnu ili podnu konstrukciju, za kojom se pokaže potreba prilikom rješavanja specifičnih problema kod projektiranja akustičkih svojstava građevina.

Izveštaj modeliranja konstrukcije nam daje sve potrebne podatke za izvedbu takve konstrukcije i daljnja računalna modeliranja akustičkih osobina prostora.

